

Acessórios Heavy Duty JIC Médio e Grande

Constituem uma gama de produtos para incrementar na fixação dos cilindros, incluir graus de liberdade e compensar desalinhamentos. Acessórios seguem dimensional padronizado e variam conforme diâmetro do cilindro. Sensores tipo magnético e suporte.

APLICAÇÃO: Projetados para suportar a carga do cilindro mesmo em grau de liberdade e compensando pequenos desalinhamentos.

MATERIAL: Aço SAE 1020.

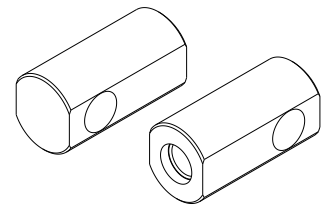
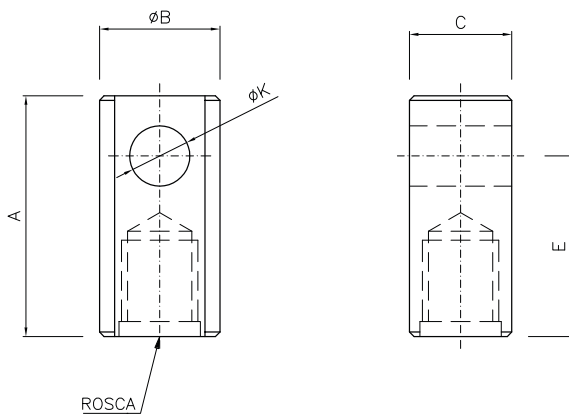
MONTAGEM: Montagem pela rosca de ponta de haste para ponteiras. Articulações montadas diretamente nos cabeçotes traseiros. Sensores montados em suportes fixados nos tirantes.



3

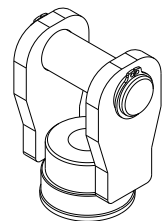
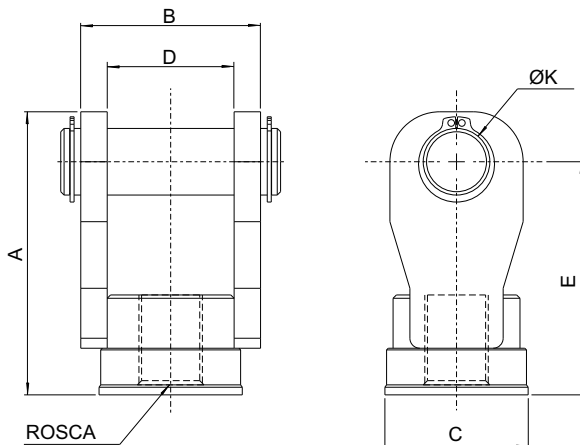
CODIFICAÇÃO

Ponteira Ajustável



ØCilindro	PONTEIRA	A	ØB	C	E	ØK	ROSCA
1", 1.1/2" e 2"	BD1855	50	19	12	40	8	3/8"UNF
1", 1.1/2" e 2"	BH2201	50	22	16	40	10	3/8"UNF
2" e 2.1/2"	BD2266	60	32	19	47	13	7/16"UNF
2", 2.1/2", 3.1/4" e 4"	BC2678	75	40	34	55	20	3/4"UNF
3.1/4" e 4"	BC2685	80	40	34	60	20	1"UNS
5", 6" e 8"	BC3650	98	58	47	66	32	1"UNS
5", 6" e 8"	BC3653	98	58	47	66	32	1.1/4"UNF

Ponteira Garfo

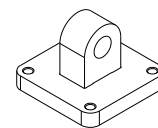
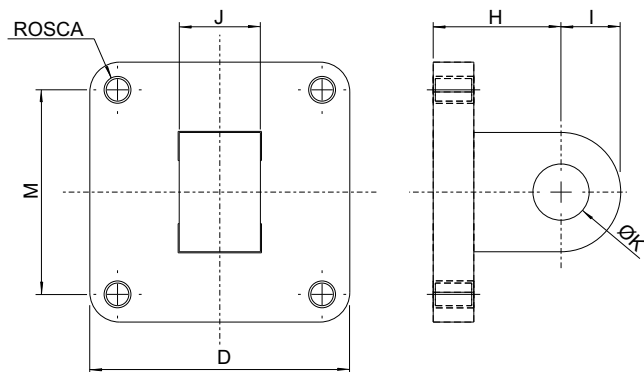


ØHaste	PONTEIRA	A	B	C	D	E	ØK	ROSCA
Ø16	CSKF3601PTP	60	33	26	20	45,5	13	7/16"UNF
Ø25	CSKF3701PTP	85	54	43	38	70	20	3/4"UNF
Ø32	CSKF3702PTP	99,5	54	43	38	84,5	20	1"UNS
Ø40	CSKF3802PTP	139	85	63	52	104	32	1.1/4"UNF

Acessórios Heavy Duty JIC Médio e Grande

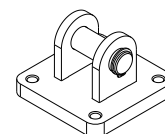
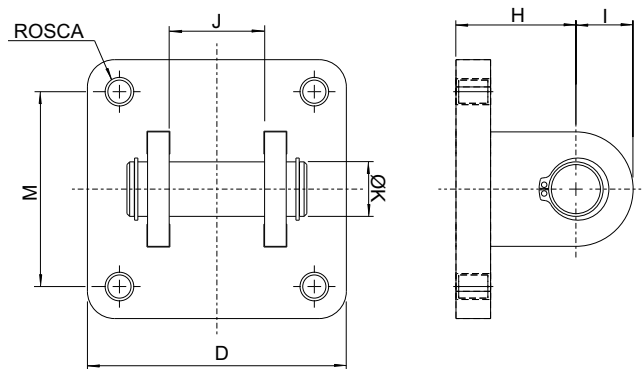
DIMENSIONAL

Articulação Macho



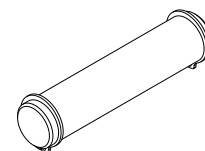
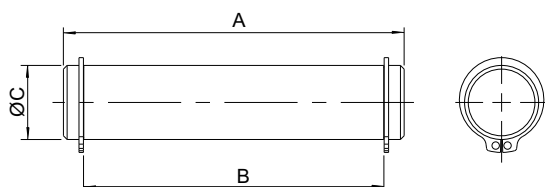
øCilindro	CÓDIGO	D	H	I	J	øK	M	ROSCA
MÉDIO 1.1/2"	CSKF0101AMP	49	30	14	19	13	38	1/4"UNF
MÉDIO 2"	CSKF0301AMP	61	30	14	19	13	48	1/4"UNF
MÉDIO 2.1/2"	CSKF0501AMP	75	30	14	19	13	56	5/16"UNF
MÉDIO 3.1/4"	CSKF0701AMP	95	44	22	32	20	72	3/8"UNF
MÉDIO 4"	CSKF0901AMP	110	44	22	32	20	86	3/8"UNF
GRANDE 5"	CSKF1101AMP	140	82	33	51	32	110	1/2"UNF
GRANDE 6"	CSKF1301AMP	170	82	33	51	32	133	1/2"UNF
GRANDE 8"	CSKF1601AMP	226	82	33	51	32	171	5/8"UNF

Articulação Femea



øCilindro	CÓDIGO	D	H	I	J	øK	M	ROSCA
MÉDIO 1.1/2"	CSKF0201AFP	49	30	14	20	13	38	1/4"UNF
MÉDIO 2"	CSKF0401AFP	61	30	14	20	13	48	1/4"UNF
MÉDIO 2.1/2"	CSKF0601AFP	75	30	14	20	13	58	5/16"UNF
MÉDIO 3.1/4"	CSKF0801AFP	95	44	22	35	20	72	3/8"UNF
MÉDIO 4"	CSKF1001AFP	110	44	22	35	20	86	3/8"UNF
GRANDE 5"	CSKF1201AFP	140	82	33	52	32	110	1/2"UNF
GRANDE 6"	CSKF1401AFP	170	82	33	52	32	133	1/2"UNF
GRANDE 8"	CSKF1501AFP	226	82	33	52	32	171	5/8"UNF

Pino



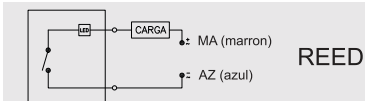
øCilindro	PONTEIRA	A	B	øC
1", 1.1/2", 2"	II3101	45	35	8
1", 1.1/2", 2"	II3102	51	41	10
1.1/2", 2" e 2.1/2"	II3104	57	51	12,7
3.1/4" e 4"	II3105	86	72	20
5", 6" e 8"	II3103	133	113	32

Acessórios Heavy Duty JIC Médio e Grande

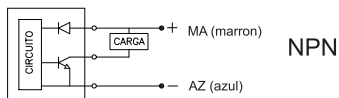
DIMENSIONAL

Sensor Magnético SMC6

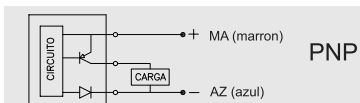
CIRCUITOS:



REED



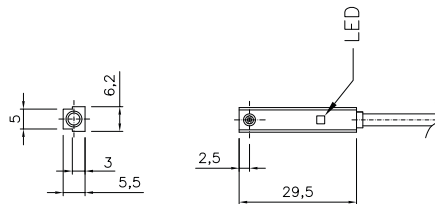
NPN



PNP

NOTA:

- Atua pela presença de embolo magnético.
- Montagem direta sobre ranhura, ou em suporte específico.
- Evitar proximidade fontes eletromagnéticas externas.

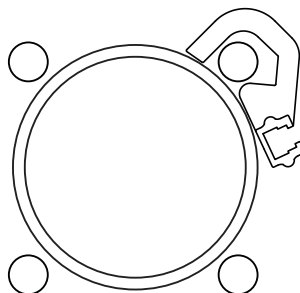
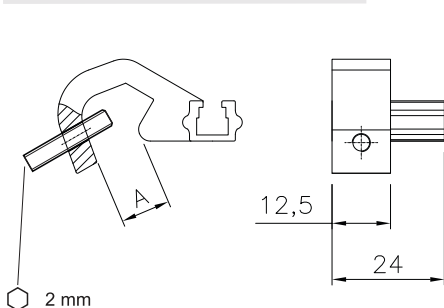


CÓDIGO:	SMC60
TEMPERATURA:	-10 ~ 70°C
PROTEÇÃO:	IP67
TENSÃO OPER.:	5 ~ 240V DC/AC
CORRENTE:	Máx. 100mA
FREQUENCIA:	Máx. 200Hz
CONSTRUTIVO:	Reed Switch
CONTATO:	01x NA (Máx. 6W)
INDICADOR:	LED
CONECTOR:	Cabo 2m (2 fios)

SMC61
-10 ~ 70°C
IP67
5 ~ 30V DC
Máx. 200mA
Máx. 1.000Hz
NPN Current Sinking
01x NA
LED
Cabo 2m (3 fios)

SMC62SK
-20 ~ 75°C
IP67
10 ~ 30V DC
Máx. 100mA
Máx. 5.000Hz
PNP Current Sinking
01x NA
LED
Cabo (2 fios)

Sup. Sensor Mag. Tirantes



NOTA:

- Material em Alumínio Injetado.
- Travamento por parafuso lateral, no tirante.
- Sensor montado na canaleta lateral.
- Não acompanha ferramenta Allen.

CÓDIGO	Aplicação	A
DST64	Serie 35 ø1.1/2" à 2.1/2"	8
DST65	Serie 35 ø3.1/4" à 4"	10,5
DST67	Serie 55 ø5"	14,3
DST70	Serie 55 ø6" e 8"	18